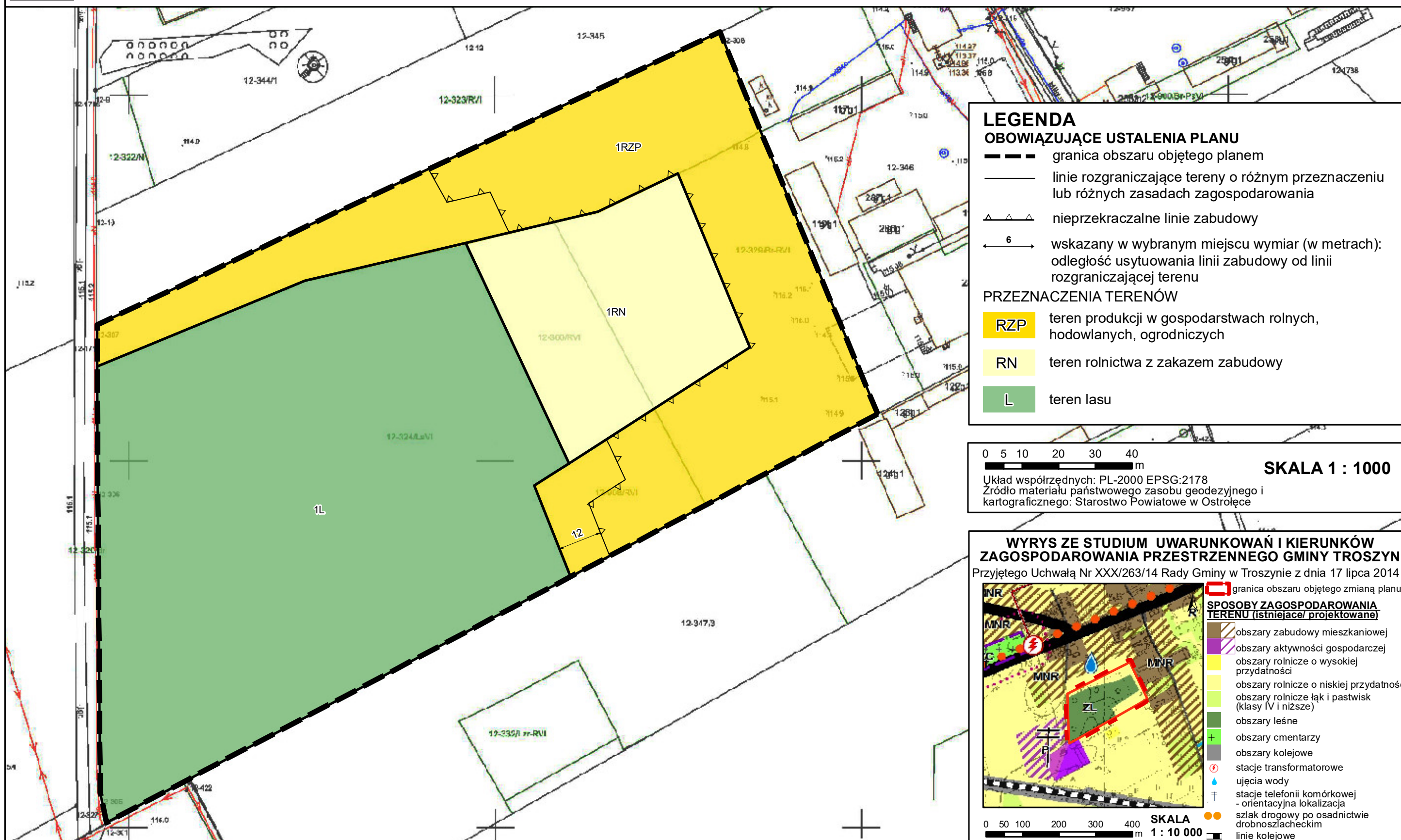




# MIEJSCOWY PLAN ZAGOSPODAROWANIA PRZESTRZENNEGO DLA CZĘŚCI DZIAŁKI NR 346, OBRĘB KLECZKOWO, GMINA TROSZYN



## LEGENDA

### OBOWIĄZUJĄCE USTALENIA PLANU

- granica obszaru objętego planem
- linie rozgraniczające tereny o różnym przeznaczeniu lub różnych zasadach zagospodarowania
- △△△ nieprzekraczalne linie zabudowy
- ← 6 → wskazany w wybranym miejscu wymiar (w metrach): odległość usytuowania linii zabudowy od linii rozgraniczającej terenu

### PRZEZNACZENIA TERENÓW

- RZP** teren produkcji w gospodarstwach rolnych, hodowlanych, ogrodniczych
- RN** teren rolnictwa z zakazem zabudowy
- L** teren lasu

0 5 10 20 30 40  
m

**SKALA 1 : 1000**

Układ współrzędnych: PL-2000 EPSG:2178  
Źródło materiału państwowego zasobu geodezyjnego i kartograficznego: Starostwo Powiatowe w Ostrołęce

## WYRYS ZE STUDIUM UWARUNKOWAŃ I KIERUNKÓW ZAGOSPODAROWANIA PRZESTRZENNEGO GMINY TROSZYN

Przyjętego Uchwałą Nr XXX/263/14 Rady Gminy w Troszynie z dnia 17 lipca 2014 r.

